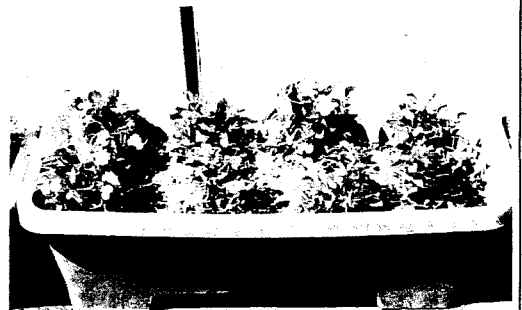


& TOWN PHOTOGRAPHY



駒澤大学キャンパスマップ

現在の駒澤キャンパスです。
 4号館は平成4年に情報教育センターとしてリニューアル、コンピュータ教場になりました。
 体育館の仏像と禅研究館の坐禅堂は、今年、テレビ東京の「アド街ック天国」(6月8日放映)で紹介されました。



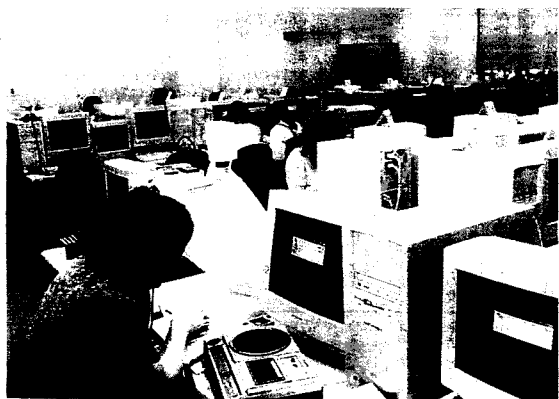
学内花いっぱい運動

経済学部が提案して推進しています。正門から入って左側の塀沿いにプランターが並べられていますが、現在(7月末)は、花の咲いているものはわずかですが、華やかに咲き誇る日もすぐそこです。



第1回総会
 平成5年11月20日(土)に開催。学部単位の新学生同窓会が誕生しました。写真は挨拶する吉野紀経済学部長(当時)。左側は橋井秀雄専任と阿部肇一学長(当時)。3年に1度開催する総会は今年が2回目となります。また、11月にはソフトホール大会を主催するなど、経済学部同窓会の地道な活動が実を結びつつあります。

情報教育センター
 平成4年度に設置されました。4号館を改装し全館をコンピュータ関連の部屋としました。授業教場、マルチメディア室、自習室、ネットワーク室などがあり、盛んに活用されています。
 最新の機種を常に揃え、今春には富士通F.V.5166T3が導入され、従来のNEC PC98シリーズマッキントッシュと合わせて、世界標準機のDOS/V機種が加わり、全パソコンに対応できる環境が整いました。
 語学科目(写真)もコンピュータを使う時代になりました。



経済学部同窓会役員紹介

- 経済学部同窓会 〒154 東京都世田谷区駒沢1-23-1
- 会長 大下剛史 (TV朝日野球解説者)
 - 副会長 勝場政徳 (株式会社勝和社長)
 - 副会長 二宮至 (株式会社サティール代表)
 - 副会長 谷敷正光 (駒澤大学助教授)
- 学内同窓役員
- 総務担当者 駒澤大学国際センター 小林清次郎 03(3418)9562
 - 催事担当者 駒澤大学就職部 大内勝蔵 03(3418)9092
 - 広報担当者 駒澤大学学生部 大沢隆司 03(3418)9063
 - 財務担当者 駒澤大学図書館 河野哲也 03(3418)9154
 - 組織担当者 駒澤大学就職部 吉沢道雄 03(3418)9091

経済学部同窓会会費納入のお願い

会報「こまざわ経済通信」の発行や各種事業の拡充を図り、生きた活動をする同窓会、同窓生と密接に結ばれた同窓会とするためにはその運営のために膨大な費用が必要です。経済学部同窓会として自主的にきめ細かい活動とするためには、入会された会員の暖かいご理解と未加入者の新生同窓会への入会勧誘のご協力は欠かすことが出来ません。よろしくご協力の程お願い申し上げます。

なお、年会費については、3年を1期単位として納入する方式に致しております。会費納入額と納入時期は以下のとおりです。

◇平成8年11月
(第2回総会開催・平成8年3月卒業生を含む既卒者すべて)
平成8年度～10年度
(1年分2,000円×3年度分)=6,000円

◇平成9年11月(平成9年3月卒業生および既卒者の新規加入)

平成9年度～10年度(1年分2,000円×2年度分)=4,000円

◇平成10年11月(平成10年3月卒業生および既卒者の新規加入)

平成10年度(1年分2,000円)=2,000円

◇平成11年11月(平成11年3月卒を含む全卒業生：第3回総会開催時)

平成11年度～平成13年度(1年分2,000円×3年度分)=6,000円

ついでには今回の総会開催にあたり、本年度より平成10年度までの3年分の会費として、2,000円×3年分一括=6,000円の納入をお願い致します。なお、納入は同封の「振込用紙(郵便局用)」により納入下さいませようお願い申し上げます。

(総会に参加される場合は直接持参でも受付ます。)

この会費については日常の同窓会運営、3年度毎の総会開催の事業その他、下記の経費として使用する予定です。

1. 総会開催等の準備業務にかかわる各種データ整理・資料作成
2. 総会開催通知、会報「こまざわ経済通信」送付、その他の連絡通信費
3. 各種文書印刷費
4. 事務用備品・消耗品購入費
5. 各種企画調整のための会議費
6. 各種会合記録のための写真・アルバム等にかかわる費用
7. 総会通知発送等のアルバイトにかかわる費用
8. その他

各種連絡・振込等には会員番号を忘れずに

経済学部を卒業した同窓生は今年の3月で42,412人となりました。

しかし卒業してしましますと同窓会への連絡が途絶え始め、その後の連絡が不可能になる方が後を絶たず開催通知の返戻等も非常に多くなって来ております。卒業時から現住所の変更、改姓、改名等が大学からの連絡が不着になっていると思われる方は速やかに異動の連絡をお願い致します。なお、お手数ですがこの連絡は「駒澤大学同窓会事務局」及び「駒澤大学経済学部同窓会事務局」の双方にして頂けると幸いです。前者はこれまでに卒業した大学全体の卒業生十数万人の1人として、後者は経済学部卒業生42,412人のうちの一人として、訂正する部門が異なります。迅速な訂正のために2ヶ所の事務局への連絡をして頂くことと確実です。また連絡の際には住所と名前だけでなく事務処理が非常に困難です。事務局への各種連絡や会費の振り込み等に際しては必ずFaxまたは郵便等文書で、同窓会会員番号、卒業年月日を忘れずに記入して下さい。

【みなさんの会員番号は、総会開催通知の封筒に記載されている番号です。】

例：○○○-○○-○○○○○○ 141-93-123456

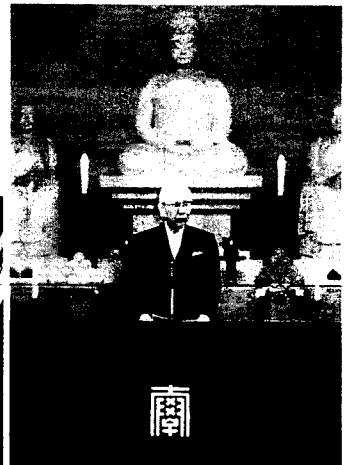
駒澤CAMPUS



駒沢オリンピック公園
駒沢オリンピック公園西口の並木道堂々たる大木の鬱蒼は夏の強い日差しを優しく遮り、さわやかな日陰を作っています。
陸上競技場、硬式野球場、軟式野球場、テニスコート、体育館、屋内球技場、テニスコート、球技場などがあり本吉に広い公園は駒沢の象徴であり、学生達の憩いの場でもあります。陸上競技場にあるトレーニングセンターは300円で利用でき、エアロビクス教室や健康相談なども行っています。

三菱重工社宅

キャンパスに隣接している三菱重工社宅が14階建の高層建築に変わろうとしています。現在工事中ですが、既に一部は14階まで完成しており、8号館と本館から合間から見える景色は写真のとおりです。



卒業式

入学式の日我突然姿を見せる一仏両祖像に驚かれた方も多かったはず。それが、卒業式の日には何の違和感もなく、厳かに行われる式典に参加していたという話も聞きます。今年の奈良学長のお話しも人生や生き方について考えさせられるものでした。

広告募集のお知らせ

総会は、参加する同窓生の負担を少しでも抑え、一人でも多くの参加を祈り、回を連うことに充てさせていただきます。そこで総会に係る経費を少しでも軽減し参加が容易になるよう、併せて同窓生の皆さんからのメッセージを参加者や欠席会員(欠席した会員にはプログラムを後日郵送等)等に紹介するため当日の配布資料への有料広告の原稿を募集します。同窓生の一人として、または同窓会の皆さんが経営したり、勤務している会社のPR記事を掲載することにより、参加者へ(または広く社会へのメッセージ)の場として利用して頂ければ幸いです。趣旨をご理解のうえ添って申し込み頂きますようお願い致します。掲載の要は左記のとおりです。

1. 掲載資料：総会当日の参加者への配布および欠席した会員に送付するプログラム
2. 作成部数：一〇〇〇部
3. 掲載スペース及び掲載料：
 - △：封紙資料集に掲載します。
 - ▲：封紙資料集に掲載しません。

- ① 一面あたり一〇,〇〇〇円とします。
- ② 二面分を利用する場合は一五,〇〇〇円とします。
- ③ 四面分つまりB五判の二分の一を利用する場合は三〇,〇〇〇円とします。
- ④ B五判全面を利用する場合は五〇,〇〇〇円とします。
- ⑤ 掲載見本：実際の一面は縦約六・五cm×横約九cmです。

— 掲載例 —

*** 駒澤情報通信機器**

インターネットの情報、通信機器なら当社へ

〒154 東京都世田谷区 1-23-1

☎03 (3418) ****

総務部長：鈴木一郎 (88年3月卒)

4. 掲載申込方法：掲載料は下記口座へ郵便局より振込み、原稿左記の広報部代表幹事あてFAXまたは郵送願います。
 - ▲：原稿・特殊なロゴや社章等が含まれる場合は電話でお願い合して下さい。
 - △：原稿・特殊なロゴや社章等が含まれる場合は電話でお願い合して下さい。
5. 申込締切：平成八年九月(30日)
6. 掲載料振込先：口座番号 00190011614809
7. その他：加入者名 駒澤大学経済学部同窓会
8. 広告に関する問い合わせは 経済学部同窓会広報担当代表幹事(駒澤大学本部内) 大沢隆司 TEL: 03-3418-9063 FAX: 03-3418-9053

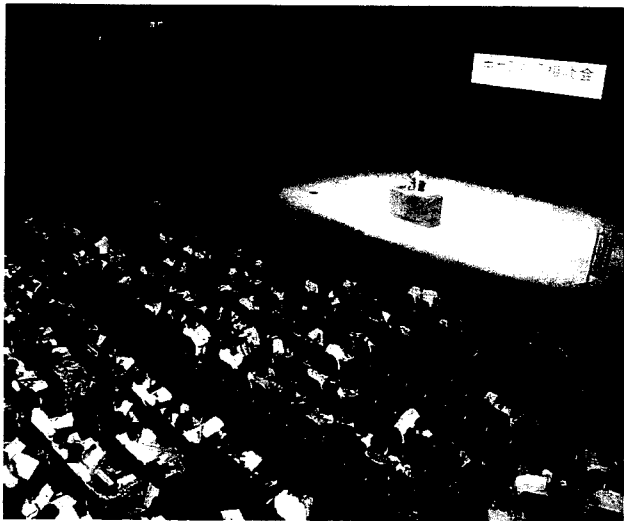
経済学ってどんなことを学ぶの？

～真剣な相談や積極的な質問が相次ぐ～

キャンパス相談会 を開催//11月9日にも実施

受験生対象

940人が22都道府県から参加 北海道・兵庫の高校生も



夏休みに入ったばかりの七月二十日に受験生を対象とした進学のための説明会・キャンパス相談会を本学駒沢キャンパスで開催しました。一八歳人口の減少により大学冬の時代がきげんなく、各大学ともその細かな広報活動を展開してきています。単に受験生を勧誘するだけでなく、より進学・勉強に意欲のある学生を確保するた

めに大学の情報を公開し、受験生に学部・学科を理解してもらう努力をしています。大学ガイドブックの充実やこのオンラインキャンパスの実施にこの一端がうかがえます。

三年前から実施

本学でも受験生に親切に含言葉に三年前から実施しています。今回は、予備校の夏期講習初日と重なるとの原因



受験生にカリキュラムなどを説明する星中経済学部長

親切で楽しいノ

で例年より少なめながら九四〇人の参加者があり、参加者は北海道から兵庫までの二十二年道府県三百七十七校、既生による相談コーナー、サマー生による相談コーナー、サマー活動発表会をプログラムも多彩で、参加者の声も親切で楽しい相談会だったといふものが一番多く、目的を達した。この「キャンパス相談会」は、十一月九日(土)にも開催

11月9日のプログラム

- 全体説明…学長が本学に教育内容について分かりやすく説明します。
- 入試概要説明…問題の傾向と対策を含んで、入試について詳しく説明します。
- ①13:30～14:00 ②15:30～16:00
- 学部(学科)説明…学部・学科別に教員が教育内容などを分かりやすく説明します。地理学科、社会科学(心理学)と短大放射線科では説明会終了後、希望者を資料室・実験室にご案内します。
- 個別相談…入試はもちろん入学後のことまで、どんな相談にもお答えします。大学職員と学生が担当します。
- 学内見学…駒沢キャンパスマップを手に図書館、情報教育センター、坐禅堂など自由に見学してください。
- 大学紹介ビデオ…約20分のビデオ。セミナーハウスや玉川キャンパスも紹介します。
- 資料配布・展示…大学案内、96年度一般入試問題や講義内容、大学生活ガイドブック、就職の手引きなどの資料を配布・展示しています。

サッカー部が総理大臣杯準優勝の活躍

昨年度関東リーグ戦を除く関東大学サッカー選手権、総理大臣杯、東西チレンジカップ、全日本大学サッカー選手権の四冠獲得を達成し、公式戦一九勝一敗二分という成績はまさに日本一といえる水準を記録しているもの、好調を維持している。六月に行われた総理大臣杯では強豪をつきつきに撃破し、決勝戦に駒をすすめた。決勝では順天堂大学に惜しくも一対四で敗れたものの、準優勝という立派な成績を取った。

飛鳥信也氏が日本プロスポーツ功労賞を受賞

経済学科を卒業した飛鳥信也(本名・佳野)氏が平成七年日本プロスポーツ功労賞を受賞した。同氏はキックボクシングの本ライオン級チャンピオンで、対戦成績は四十一戦中二十三勝十三敗五引分け、十二度(学園通信第二〇七号)平成八年三月二十五日発行)より行われ、大成功のうちに終わった。

サッカークラブが総理大臣杯準優勝の活躍

昨年度関東リーグ戦を除く関東大学サッカー選手権、総理大臣杯、東西チレンジカップ、全日本大学サッカー選手権の四冠獲得を達成し、公式戦一九勝一敗二分という成績はまさに日本一といえる水準を記録しているもの、好調を維持している。六月に行われた総理大臣杯では強豪をつきつきに撃破し、決勝戦に駒をすすめた。決勝では順天堂大学に惜しくも一対四で敗れたものの、準優勝という立派な成績を取った。

飛鳥信也氏が日本プロスポーツ功労賞を受賞

経済学科を卒業した飛鳥信也(本名・佳野)氏が平成七年日本プロスポーツ功労賞を受賞した。同氏はキックボクシングの本ライオン級チャンピオンで、対戦成績は四十一戦中二十三勝十三敗五引分け、十二度(学園通信第二〇七号)平成八年三月二十五日発行)より行われ、大成功のうちに終わった。

サッカークラブが総理大臣杯準優勝の活躍

昨年度関東リーグ戦を除く関東大学サッカー選手権、総理大臣杯、東西チレンジカップ、全日本大学サッカー選手権の四冠獲得を達成し、公式戦一九勝一敗二分という成績はまさに日本一といえる水準を記録しているもの、好調を維持している。六月に行われた総理大臣杯では強豪をつきつきに撃破し、決勝戦に駒をすすめた。決勝では順天堂大学に惜しくも一対四で敗れたものの、準優勝という立派な成績を取った。

第六回経済学部ソフトボール大会のご案内

経済学部七間の交流の一環として、セミ村でのソフトボール大会を左記の要領で行います。同委員会や教員チームの参加は早定しておりますので、卒業生の皆様で、たまにはソフトボールをやってみようか、学生達と交流してみようかというお気持ちの方がいいと思います。是非玉川グラウンドにお出かけください。お待ちしています。

- 一 大会日時 十一月二十三日(土)
- 二 大会場所 駒沢大学玉川グラウンド
- 三 表彰 優勝チーム…五万円(優勝カップ)賞状 準優勝チーム…四万円(賞状) 三位チーム…三万円(賞状) 四位チーム…二万円(賞状) 五位チーム…一万円(賞状) 六位チーム…五千円(賞状)
- 四 参加費 参加費とジュース、お茶などを配布します。
- 五 試合ルール 一試合四十五分(時間制限) 同点時の結算方法 準々決勝…ジャンケン 決勝…サドネス(フアアウト満塁ルール)
- 六 その他 参加全チームの記念写真を撮影し、後日無料で配布します。



吹奏楽部などのサークルも相談会を盛り上げた